

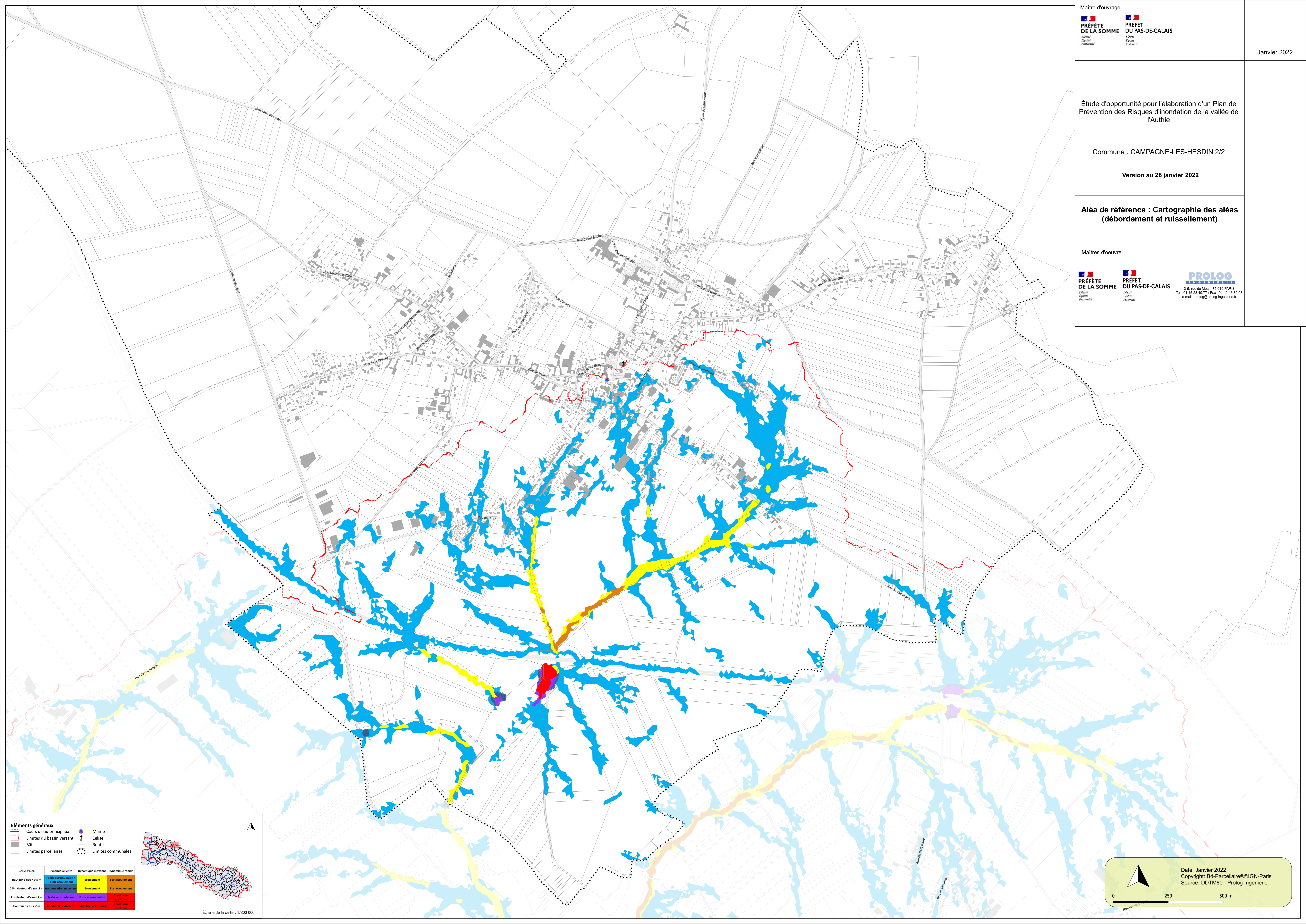
Étude d'opportunité pour l'élaboration d'un Plan de Prévention des Risques d'inondation de la vallée de l'Authie

Commune : CAMPAGNE-LES-HESDIN 2/2

Version au 28 janvier 2022

**Aléa de référence : Cartographie des aléas (débordement et ruissellement)**

Maîtres d'oeuvre

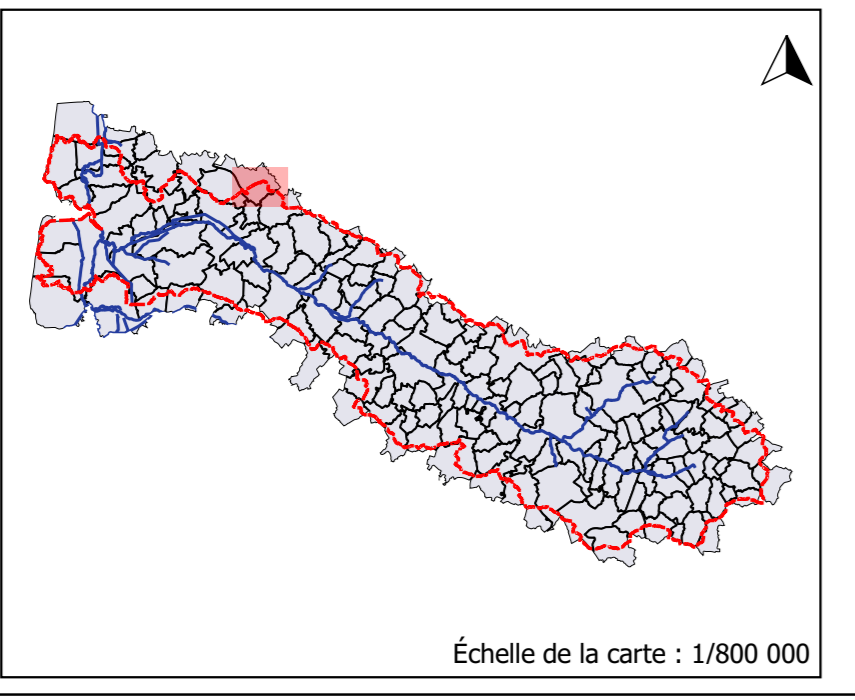


**Éléments généraux**

- Cours d'eau principaux
- Limites du bassin versant
- Bâts
- Limites parcellaires
- Mairie
- Église
- Routes
- Limites communales

Grille d'aléa	Dynamique lente	Dynamique moyenne	Dynamique rapide
Hauteur d'eau < 0.5 m	Faible accumulation / Faible écoulement	Écoulement	Fort écoulement
0.5 < Hauteur d'eau < 1 m	Accumulation lente	Écoulement	Fort écoulement
1 < Hauteur d'eau < 2 m	Forte accumulation	Forte accumulation	Conditions extrêmes
Hauteur d'eau > 2 m	Conditions extrêmes	Conditions extrêmes	Conditions extrêmes



Date: Janvier 2022  
 Copyright: Bd-Parcellaire©IGN-Paris  
 Source: DDTM80 - Prolog Ingenierie